

Les étapes avant migration Ciel vers Sage 50

RÉSUMÉ

Vous trouverez ci-dessous un récapitulatif des étapes à vérifier avant de procéder à la migration d'un logiciel Ciel vers Sage 50

LA DESCRIPTION

Pour optimiser la migration de vos données dans **Sage 50**, votre ancien logiciel Ciel et votre nouveau logiciel doivent être installés sur le même poste.

La migration des données est optimisée pour les logiciels :

- Ciel Devis Factures en Monoposte ou Abonnement,
- Ciel Gestion Commerciale (Millésime ou Evolution) en Réseau, Monoposte ou Abonnement,
- Ciel Compta (Facile, Millésime ou Evolution) en Réseau, Monoposte ou Abonnement

	Sage 50 Essentials			Sage 50 Standard			Sage 50 Premium		
	Facturation	Compta	Intégré	Facturation	Compta	Intégré	Facturation	Compta	Intégré
Ciel Devis Factures ⁽¹⁾									
Ciel Compta Facile									
Ciel Compta ⁽²⁾									
Ciel Gestion commerciale ⁽¹⁾									
Ciel Compta Evolution ⁽²⁾									
Ciel Gestion Evolution ⁽¹⁾									

⁽¹⁾ Vous récupérez vos bases (clients, fournisseurs, articles, familles, etc...) et vos pièces commerciales et règlements dans la partie facturation de **Sage 50**

(2) Vous récupérez votre plan comptable, vos codes analytiques, vos écritures, votre pointage \ lettrage et vos déclarations de TVA dans la partie compta de **Sage 50**

Résolution

Vérification de la version du logiciel Ciel

Pour connaître le numéro de version de votre ancien logiciel Ciel, suivez la procédure ci-dessous :

1. Lancer votre application Ciel
2. Cliquer sur le menu **Aide – A Propos de** ou **? – A propos de**

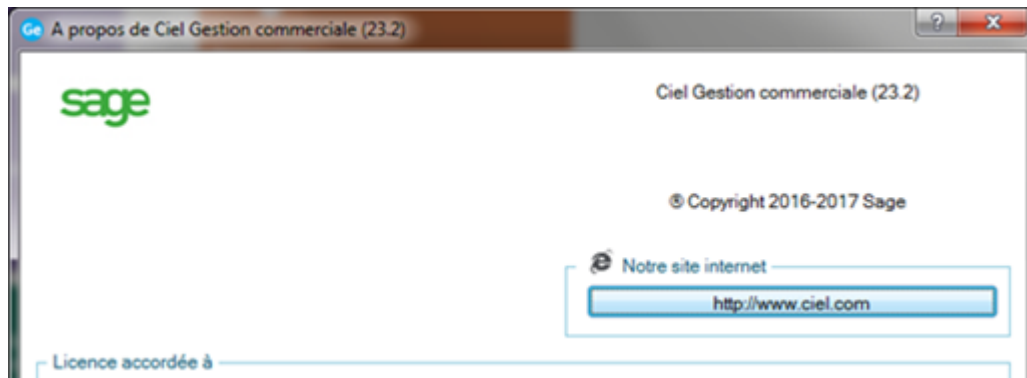


Tableau de compatibilité pour la récupération des données dans **Sage 50** :

Logiciel	Version minimum nécessaire
Ciel Compta	15.00
Ciel Compta Evolution	8.00
Ciel Devis Factures	19.70
Ciel Gestion	12.00
Ciel Gestion Evolution	5.00

Lorsque la version de votre logiciel est inférieure à la version minimum nécessaire, nous vous préconisons de contacter l'assistance.

Localisation des sociétés

Votre logiciel Ciel, vous permet d'enregistrer les données de vos sociétés sur différent emplacement en fonction du logiciel.

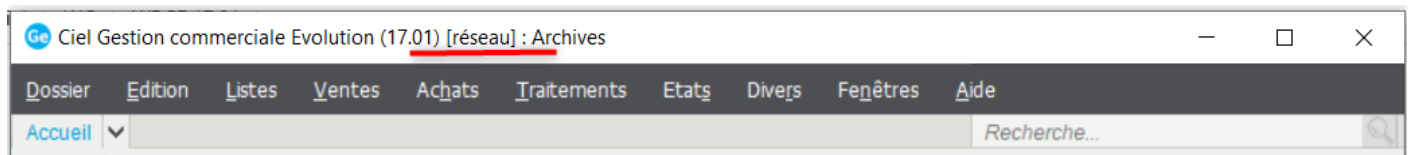
Avant de définir l'emplacement de vos sociétés, nous allons identifier votre logiciel.

Les logiciels Ciel existent en différent mode de commercialisation :

- Version Réseau
- Version Abonnement \ Souscription
- Version Monoposte

Logiciel Ciel en réseau

Lorsque vous être sur une version réseau des logiciels Ciel, dans la barre de titre, la mention "Réseau" est indiquée à côté du nom du logiciel



Lorsque vous être dans cette version de logiciel, les dossiers de vos sociétés sont enregistrés sur le poste serveur dans votre société.

Logiciel Ciel en abonnement ou souscription

Lorsque vous être en mode Abonnement (ou Souscription), vous vous identifiez à l'ouverture du logiciel avec votre adresse email comme ci-dessous.

Sage ID - Se connecter

Sage

Connexion

Adresse e-mail

Mot de passe

Connexion

[Mot de passe oublié ?](#)

Nouvel utilisateur ? [Créer un compte](#)

☐ Rester connecté

Lorsque vous êtes dans ce mode, vous pouvez enregistrer vos dossiers en local sur votre ordinateur ou les héberger sur Ciel Données Mobiles.

Pour savoir si vous avez activé l'option pour héberger vos sociétés sur Ciel Données Mobiles, connectez-vous sur votre espace flexibilité.

1. Cliquer sur le lien suivant : <https://votreapplicationsage.ciel.com>
2. Renseigner votre compte Sage ID et votre mot de passe pour vous identifier à votre espace
3. Cliquer sur l'onglet "Services connectés"

Administrateur Utilisateurs Expert-Comptable **Services connectés** Téléchargement Mon Compte

Espace Flexibilité

Activer mes Services connectés

Ciel devis factures

Ciel Données Mobiles
pour Ciel Devis Factures

Information importante :
Dans le cas où vous souhaitez passer du mode hébergé (Ciel Données Mobiles activé) au mode local, il est impératif de récupérer vos dossiers avant de changer de mode.

Comment faire ?
Téléchargez la procédure à suivre en cliquant [ici](#).

Mes Actions
Votre service est activé

Désactiver

Lorsque **Ciel Données Mobiles** est activé, l'information est affichée dans la zone "Mes Actions".

Logiciel Ciel en monoposte

Lorsque vous n'avez aucune des deux informations mentionnées ci-dessus, vous avez un logiciel monoposte. Dans ce cas, les dossiers de vos sociétés sont enregistrés sur votre ordinateur.

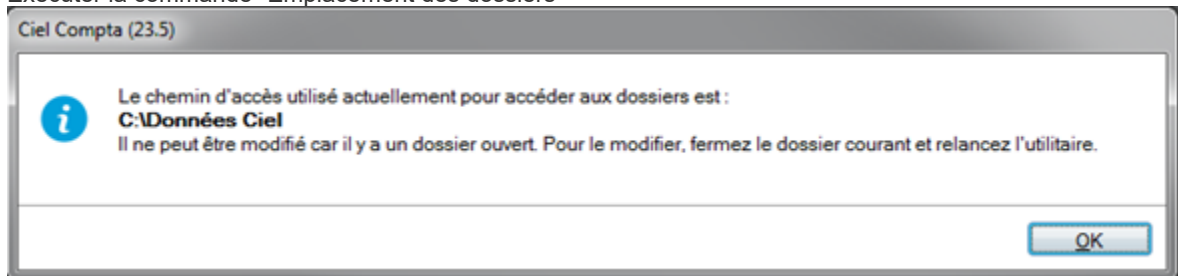
Localisation de l'emplacement des dossiers

Version monoposte \ réseau \ abonnement sans Ciel Données Mobiles

Les fichiers de vos sociétés sont stockés dans le répertoire C:\Données Ciel\Dossiers ou C:\ProgramData\Ciel\Données Ciel\Dossiers.

Pour contrôler l'emplacement :

1. Aller dans le menu **Dossier – Options – Utilitaires**
2. Cocher l'option "Mode avancé" et déployer le répertoire qui se nomme "Dossier"
3. Exécuter la commande "Emplacement des dossiers"



Pour les versions réseaux, vous devez exécuter cette commande sur le poste serveur.

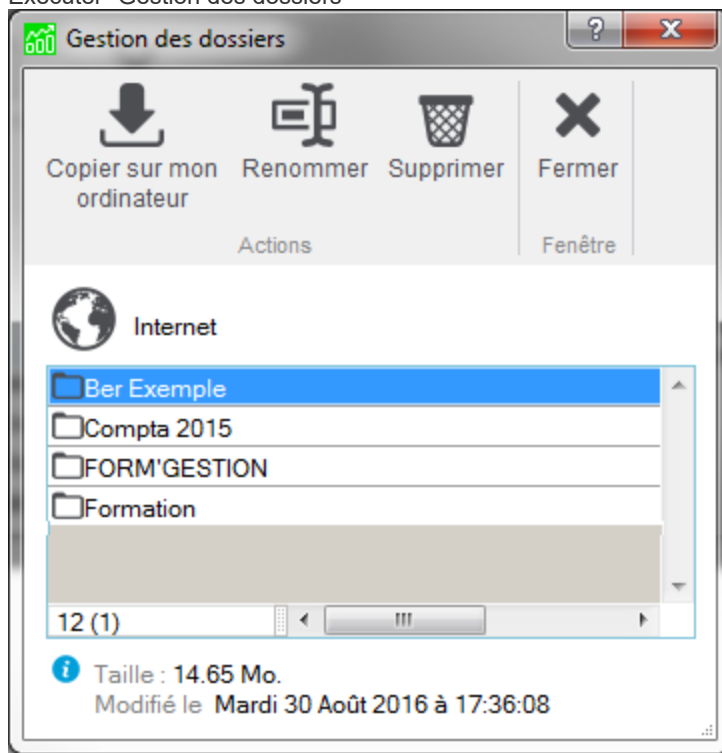
Version abonnement avec Ciel Données Mobiles

Les sociétés sont hébergées en ligne.

Pour contrôler les dossiers :

1. Aller dans le menu **Dossier – Options – Utilitaires**
2. Cocher l'option "Mode avancé" et déployer le répertoire qui se nomme "Dossier"

3. Exécuter "Gestion des dossiers"



Sauvegarde avant la migration des données

Avant de procéder à l'installation et la migration de vos données dans **Sage 50**, nous vous préconisons de réaliser une sauvegarde de vos données.

Solutions connexes

Le contenu suivant peut vous être utile :

[Tableau migration Ciel version Sage 50](#)

mots clés Migration Conversion Ciel

ID de la solution

230215083237240

date de dernière modification

15 février 2023

LES ATTRIBUTS

Détails de produit

- Version: Current version; Future versions

TAXONOMIE

- Modules de produits > Sage 50 > Comptabilité
- Modules de produits > Sage 50 > Gestion Commerciale
- Catégorie de cas > Comment faire > une conversion / une réparation

Produits

- Sage 50 FR