

Convertir un dossier de Ciel Gestion et Ciel Compta dans Sage 50 Standard

RÉSUMÉ

Cette fiche vous indique les étapes permettant la récupération d'un dossier de Ciel Gestion et Ciel Compta dans Sage 50 Standard.

LA DESCRIPTION

Sage 50 Standard permet une intégration automatique des données de **Ciel Gestion Commerciale** et **Ciel Compta** version **Millésime**.

Les éléments récupérés sont :

- vos bases (clients, fournisseurs, articles, familles, etc....) et vos pièces commerciales et règlements dans la partie facturation
- votre plan comptable, vos codes analytiques, vos écritures, votre pointage, le lettrage et vos déclarations de TVA dans la partie compta.

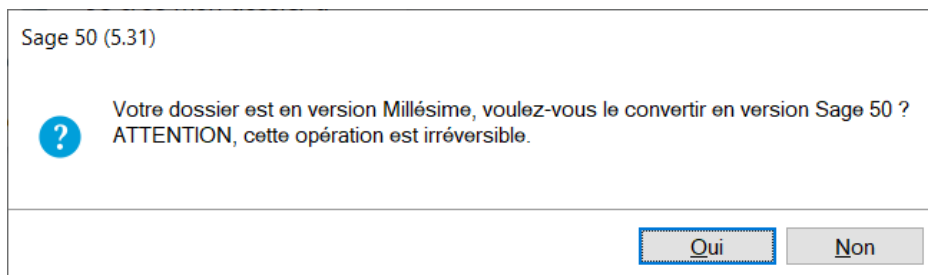
Résolution

Conversion d'un dossier de Ciel Gestion Commerciale

Pour réaliser cette procédure, il existe deux options :

- Si **Ciel Gestion** est installée sur le même ordinateur que **Sage 50**, votre dossier de travail s'affiche automatiquement dans la liste de vos dossiers.
- Si votre **Ciel Gestion** est installé sur un autre poste. Il est possible de restaurer une sauvegarde de votre société en cliquant sur le menu **Dossier > Sauvegarde\ Restauration - Restauration**

1. Cliquez sur la tuile "**J'ouvre mon dossier**" dans la page d'accueil
2. Sélectionnez votre dossier dans la liste



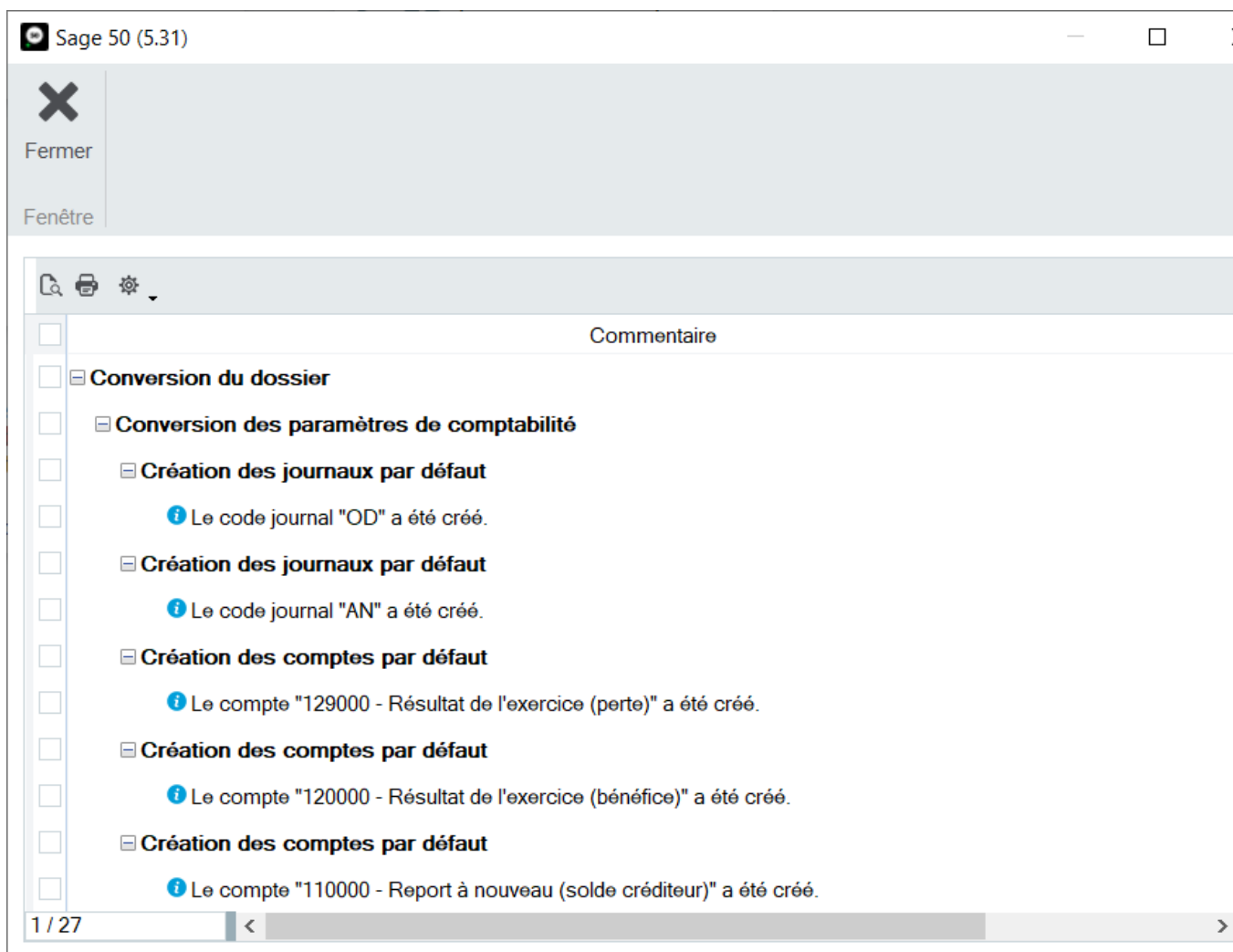
3. Cliquez sur le bouton **Oui** pour lancer la mise à jour de votre dossier.

4. Confirmez la réalisation de la sauvegarde

! MISE EN GARDE : La conversion de la société est une opération irréversible. Il est impératif de réaliser une sauvegarde avant de commencer le traitement.

Le traitement peut être long et ne doit en aucun cas être interrompu.

À la fin du traitement, le compte rendu de la mise à jour apparaît. Ce compte rendu vous informe en détail des modifications effectuées sur votre dossier.




5. Cliquez sur le bouton **Fermer**.

Récupération du dossier Ciel Compta


Après la conversion de votre société de **Ciel Gestion**, il est possible de récupérer immédiatement le dossier **Ciel Compta**.


Sage 50 (5.31)


 Voulez-vous récupérer un dossier de Ciel Compta ?

 **NOTE :** En cliquant sur le bouton **Non**, il est possible de récupérer votre société de Ciel Compta ultérieurement. Pour cela, allez dans l'utilitaire **Récupération de Ciel Compta** du menu **Dossier > Options > Utilitaires > groupe " Comptabilité "**.


1. Cliquez sur le bouton **Oui** pour lancer la procédure de récupération.

 Récupération?✕

Récupération de Ciel Compta




La récupération de Ciel Compta est possible si vous utilisiez une version ≥ 2006 (Ciel Compta Evolution ≥ 5.00 , Ciel Compta ≥ 12.00 , Ciel Compta Facile ≥ 1.00)



☒ Ciel Compta Evolution, Ciel Compta ou Ciel Compta Facile est installé sur ce poste
Sélection du dossier comptable pour la société :

Garage dupont



☐ Ciel Compta Evolution, Ciel Compta ou Ciel Compta Facile n'est pas installé sur ce poste
vous souhaitez choisir directement votre dossier comptable
Emplacement de votre dossier comptable :

Récupérer

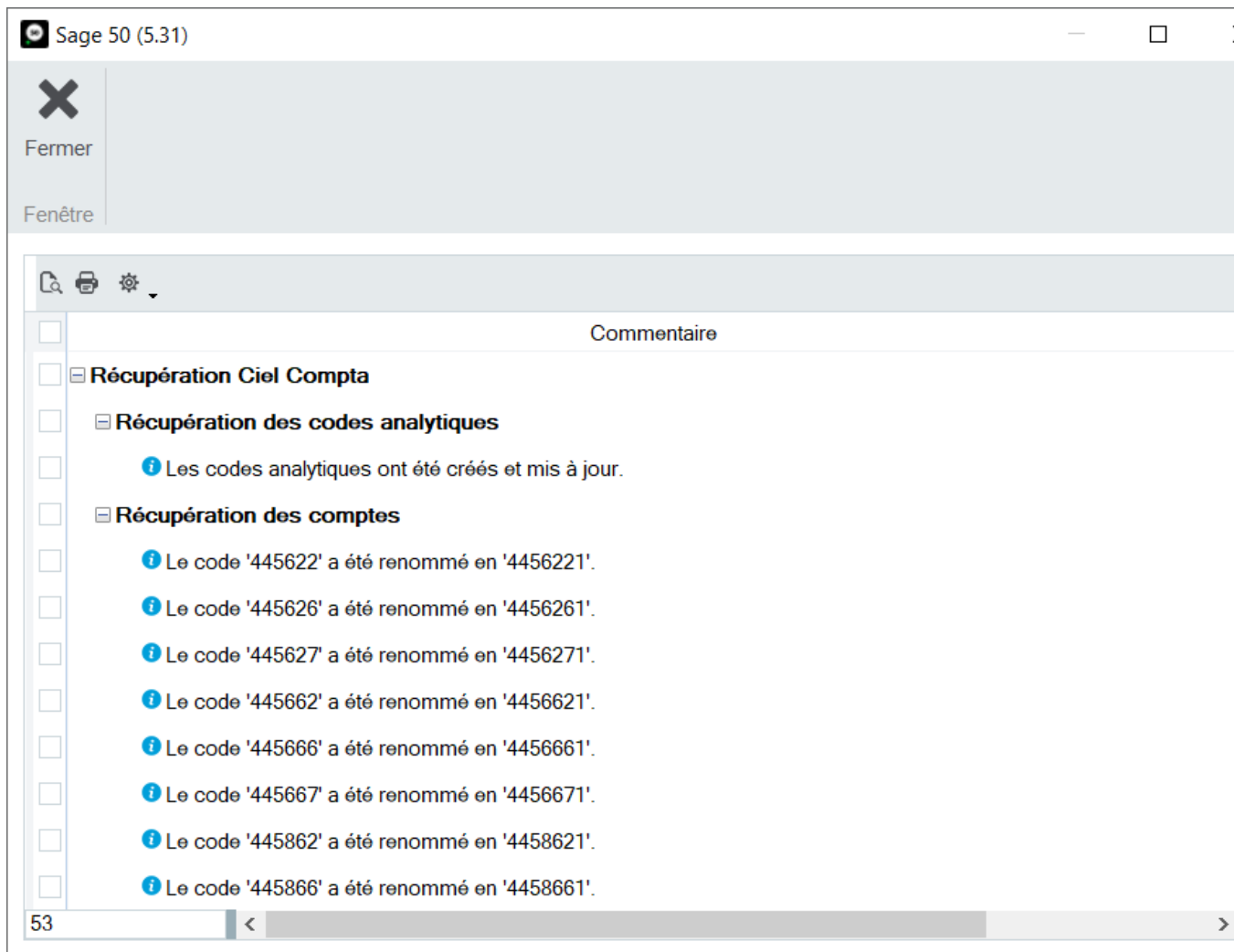
Annuler

- Si **Ciel Compta** est installé sur votre poste, sélectionnez votre société présente dans la liste,
- Si **Ciel Compta** est installé sur un autre poste, sélectionnez votre fichier comptable (*.sgcta) ou votre sauvegarde de Ciel Compta (au format *.zip) sur votre poste.

2. Cliquez ensuite sur le bouton **Récupérer**

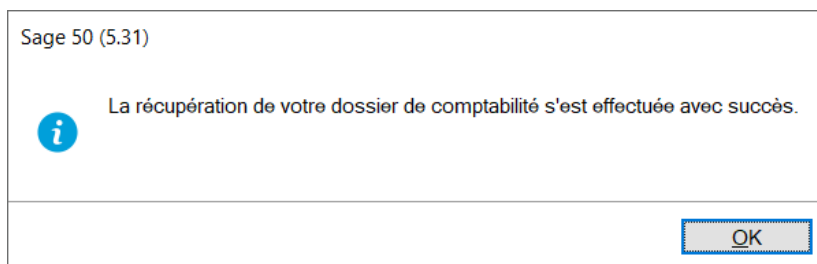
À la fin du traitement, le compte rendu de la mise à jour apparaît.

Ce compte rendu vous informe en détail des modifications effectuées sur votre dossier comptable.



3. Cliquez sur le bouton **Fermer**.

La fenêtre suivante apparaît.



La procédure de récupération est complètement terminée.

Solutions connexes

Liste des données non récupérées lors de la migration Ciel vers Sage 50

mots clés migration ciel conversion récupération

ID de la solution

210905150071404

date de dernière modification

13 février 2025

LES ATTRIBUTS

Détails de produit

- Version: Current version; Future versions

TAXONOMIE

- Modules de produits > Sage 50 > Comptabilité
- Modules de produits > Sage 50 > Gestion Commerciale
- Modules de produits > Ciel > Comptabilité 'R'
- Modules de produits > Ciel > Gestion Commerciale'R'
- Catégorie de cas > Comment faire > une intégration

Produits

- Ciel FR
- Sage 50 FR