

# Convertir un dossier de Ciel Gestion dans Sage 50 Standard

## RÉSUMÉ

Cette fiche décrit les étapes à réaliser pour convertir votre logiciel Ciel Gestion Commerciale dans Sage 50 Standard

## LA DESCRIPTION

---


**Sage 50 Standard** permet une intégration automatique des données de **Ciel Gestion Commerciale**.

Vous récupérez vos bases (clients, fournisseurs, articles, familles, etc...), vos pièces commerciales et règlements ainsi que vos personnalisations (préférences, états et imports personnalisés).


## Résolution

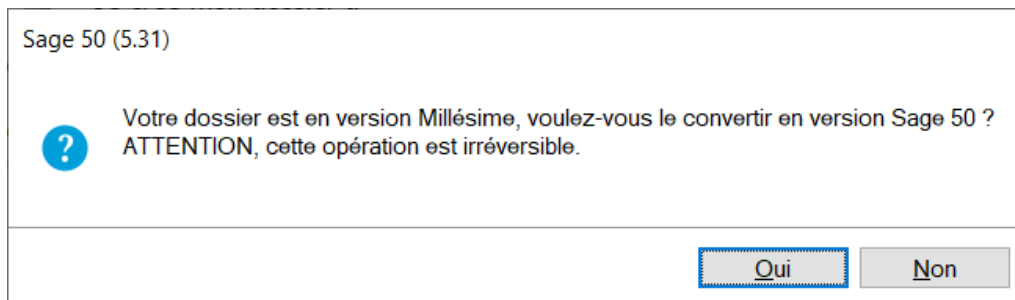
---

Pour réaliser cette procédure, il existe deux options :

- Si **Ciel Gestion** est installée sur le même ordinateur que **Sage 50**, votre dossier de travail s'affiche automatiquement dans la liste de vos dossiers.  
 **REMARQUE:** L'installation de **Sage 50** sur le même poste où se trouve **Ciel Gestion** remplacera l'application **Ciel Gestion**. Les données de la société seront conservées et mises à jour dans **Sage 50** lors de l'ouverture de la société.
- Si votre **Ciel Gestion** est installée sur un autre poste, vous pouvez restaurer une sauvegarde de votre société en cliquant sur le menu **Dossier - Sauvegarde\ Restauration - Restauration**

1. Cliquer sur la tuile **J'ouvre mon dossier** dans la page d'accueil
2. Sélectionner votre dossier dans la liste

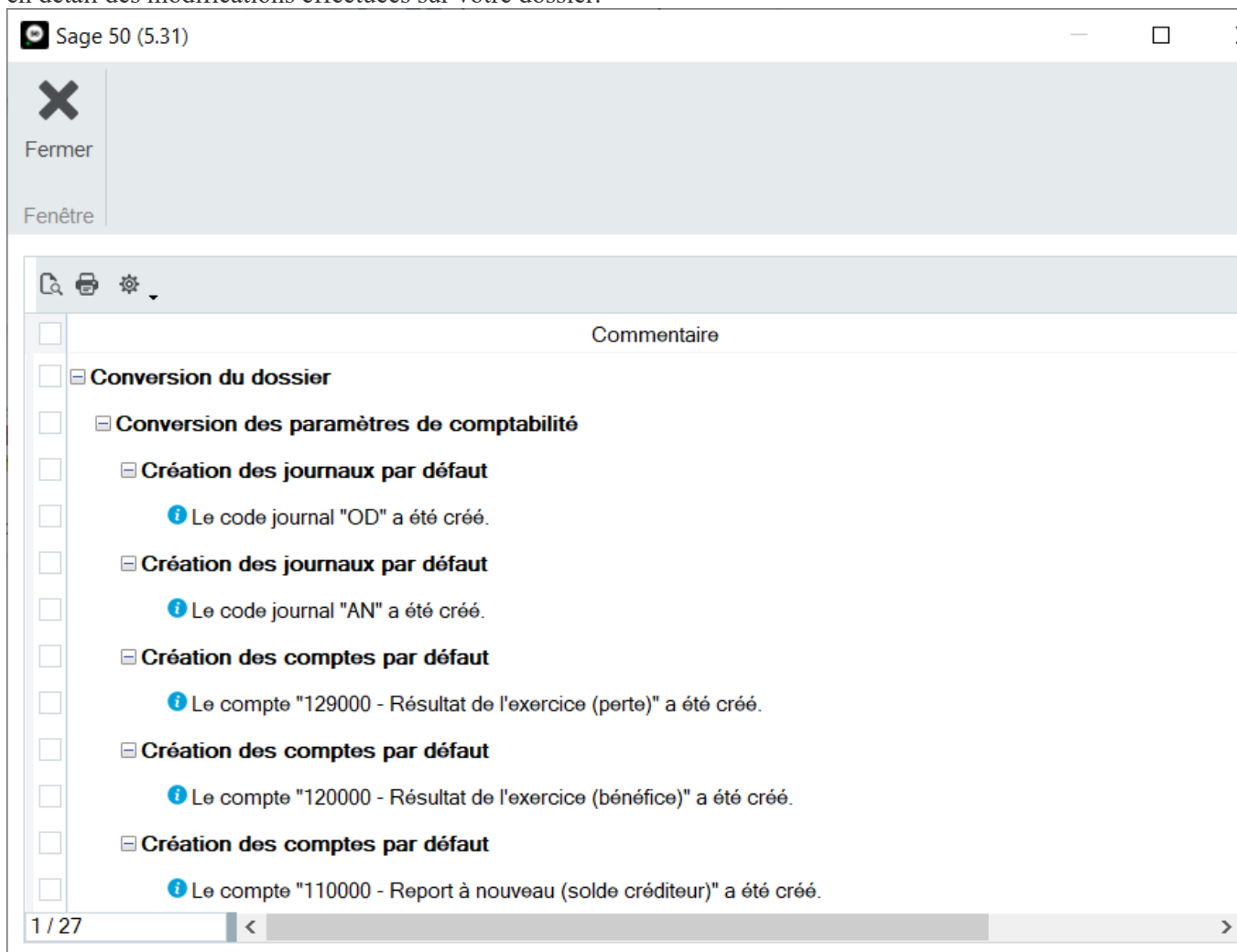
 **IMPORTANT :** La conversion de la société est une opération irréversible. Il est impératif de réaliser une sauvegarde avant de commencer le traitement.



3. Cliquer sur le bouton **Oui** pour lancer la mise à jour de votre dossier.
4. Confirmer la réalisation de la sauvegarde

Le traitement peut être long et ne doit en aucun cas être interrompu.

A la fin du traitement, le compte rendu de la mise à jour apparaît. Ce compte rendu vous informe en détail des modifications effectuées sur votre dossier.



5. Cliquer sur le bouton **Fermer**.

La procédure de récupération est complètement terminée. Vous pouvez désormais travailler dans le logiciel.

**mots clés** Migration raexternalrequest

**ID de la solution**

211010150071128

**date de dernière modification**

15 février 2023

**LES ATTRIBUTS**

Détails de produit

- Version: Current version; Future versions

**TAXONOMIE**

- Modules de produits > Sage 50 > Gestion Commerciale
- Modules de produits > Ciel > Gestion Commerciale'R'
- Catégorie de cas > Comment faire > une conversion / une réparation

**Produits**

- Ciel FR
- Sage 50 FR